

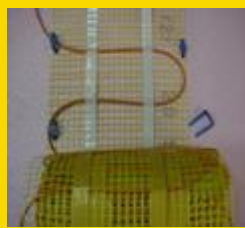
## Navodilo za montažo grelnega kabla v obliki mreže



**1.** V prvem koraku je potrebno skicirati osnutek montaže skladno s karakteristikami grelnega kabla in njegovim hladnim koncem glede na električno ploščo (termostat).



**2.** Na osnovno betonsko ploščo je potrebno položiti izolacijski material poljubne debeline in ob rob stene prav tako pritrčiti izolacijski trak (preprečiti prehod vlage preko osnovne plošče), ([Tehnični list št.1](#)). Izolacijski material je potrebno med seboj spojiti z lepilnim trakom, da se izognemo morebitnim poram (luknjam). Zaradi boljše izolacije se lahko preko prvotne položi še ALU-folija.



**3.** Sledi odvitje grelne mreže in njegova položitev po prostoru. V primeru boljše pritrditve mreže, je le-to potrebno storiti s plastičnimi sponkami v tla ali kakšnimi drugimi pritrtilnimi pripomočki.



**4.** V primeru zamenjave smeri mreže je potrebno slednjo prerezati s škarjami, da se ognemo oviri v prostoru. Upotevati je potrebno predpisano razdaljo od zunanega zidu, notranjih zidov in dimnika\*...



**5.** Ko je grelna mreža položena, je potrebna ponovna kontrola prevodnosti in delovanja kabla, da se ugotovijo morebitne nevidne poškodbe.



**6.** Priključitev hladnega konca s termostatom\*\* ([Tehnični list št.2](#)), in preveriti če temperatura v 5 minutah naraste. Z dotikom roke je potrebno preveriti, če je grelni kabel topel. Nato je potrebno kabel ponovno ohladiti in kasneje zopet preveriti njegovo prevodnost.



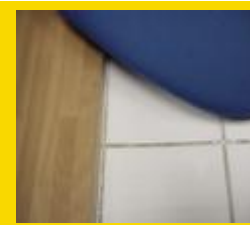
**7.** Položitev zelene talne obloge je možna neposredno po napeljavi grelne mreže ([Tehnični list št.3](#)). Pred nadaljnjimi deli je potrebno ponovno pregledati kabel v primeru možnih poškodb, prav tako tudi celotno površino zaradi morebitnih nezaželjenih delcev.



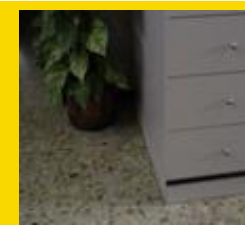
**8.** Po končni izvedbi talne obloge je potrebno izmeriti prevodnost in izolacijo grelnega kabla.



**9.** Po končanem delu je potrebno izpolniti garancijski list, ki je sestavni del grelnega sistema in v njega vpisati izmerjene podatke.



**10.** Pravilno je potrebno izbrati tip talne obloge (laminat, keramične ploščice, parket,...), ki je primeren za tla, položena preko grelnega sistema (toplotna prevodnost), da ne pride



**11.** V nobenem primeru se ne sme na ogrevana tla postaviti pohištvenih elementov, ki segajo do tal ali kakšnih drugih stvari, ki bi lahko povzročili zastoj toplotne prevodnosti v prostor

do toplotnega zastoja  
([Tehnični list št.4](#)).

([Tehnični list št.5](#)).

\* Grelni kabel mora biti obvezno položen 30cm stran od zunanjih zidov, 10cm od predelnih sten in 50cm od dimnika.

\*\* Tako talni kot tudi sobni senzor za uravnavanje temperature zraka, morata biti vezana na isti termostat

### Diagram vezave grelnega sistema z električnim omrežjem preko termostata

